



# NHL GLOBAL SERIES

## Stockholm

Du 17 au 19 Novembre 2023





# Séjour Stockholm – NHL Global Series

3 jours / 2 nuits

## Points forts du voyage :

- ✓ Départ depuis et vers Paris sur vols directs Air France
- ✓ Choix d'Hôtels 3\* ou 4\* avec petit-déjeuner
- ✓ Places officielles pour les matchs de NHL Global Series

### **Jour** 1 **Paris → Stockholm** – Le 17 Novembre 2023

Formalités de douanes et décollage pour Stockholm.  
Arrivée à Stockholm et transfert libre vers votre hôtel.  
Installation dans votre chambre.

Départ libre pour l'Avicii Arena pour assister au match

#### **Toronto Vs Detroit**

Retour libre.  
Soirée et dîner libres.

### **Jour** 2 **Stockholm** – Le 18 Novembre 2023

Petit-déjeuner à l'hôtel.

Journées et déjeuner libres.

Départ libre pour l'Avicii Arena pour assister au match

#### **Minnesota Vs Ottawa**

Dîners et soirées libres.

### **Jour** 3 **Stockholm → Paris** – Le 19 Novembre 2023

Petit-déjeuner à l'hôtel.  
Libération de vos chambres.  
Déjeuner libre.

Départ libre pour l'Avicii Arena pour assister au match

#### **Toronto Vs Minnesota**

Transfert libre vers l'aéroport de Stockholm.

Formalités de douanes et décollage pour Paris.

Arrivée à Paris CDG.

**FIN DE NOS PRESTATIONS**



# Séjour Stockholm – NHL Global Series

3 jours / 2 nuits

Du 17 au 19 Novembre 2023

## Le prix comprend :

### Transport

- Vols aller et retour Paris CDG / Stockholm/ Paris CDG sur vols réguliers directs Air France
- Taxes aéroports

### Hôtellerie / Restauration

- Hôtel 3\* ou 4\* selon votre choix
- Petits déjeuners.
- Taxes et services hôteliers.

### Billetterie

- Place de catégorie Platinum pour le match Toronto Vs Détroit
- Place de catégorie 1 pour le match Minnesota Vs Ottawa
- Place de Catégorie 1 pour le match Toronto Vs Minnesota

### Prestations Pangaea Sports

- L'assistance de notre bureau local durant tout le séjour.
- Une e-pochette de voyage avec un adresse bons plans et le plan de la ville.
- Assistance rapatriement et Responsabilité civile du voyageur.
- RC Pro MMA.
- Garantie APST : garantie totale des fonds déposés.

## Le prix ne comprend pas :

- Vos boissons et les repas non mentionnés au programme.
- Vos dépenses personnelles / Les pourboires.
- Les services, excursions et activités non inclus.
- Transferts hôtel / stade / hôtel.
- Assurance annulation, perte de bagage, interruption de séjour, risque épidémique et pandémie + 5,5% du montant du voyage.



# Séjour Stockholm – NHL Global Series

3 jours / 2 nuits

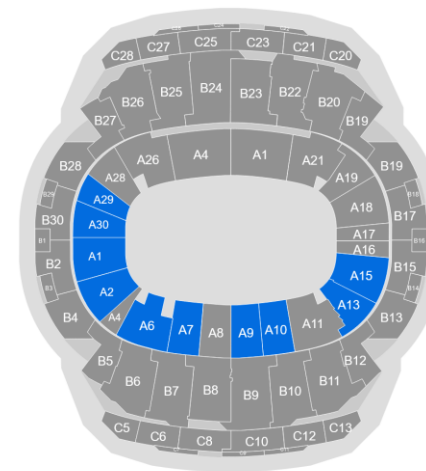
Du 17 au 19 Novembre 2023

## Tarif forfait

Base 2 personnes	Hôtel 3* Chambre double	Hôtel 4* Chambre double
Tarif par personne	1 590 €	1 630 €
Supplément chambre individuelle	+ 100 €	+ 165 €

- Tarifs valables sous réserve de disponibilité.
- Acompte de 30% à régler à la réservation CB ou par virement
- Possibilité de règlement en plusieurs fois sans frais.
- Règlement du solde au plus tard 45 jours avant le départ.
- Tous les participants doivent avoir un passeport en cours de validité.

## Plan de la Avicii Arena





# Séjour Stockholm – NHL Global Series

3 jours / 2 nuits

Votre hébergement  
**STF Hotel Zinkensdamm 3\***  
ou similaire



Situé dans le quartier branché de Södermalm à Stockholm, à proximité de l'oasis verdoyante du parc Tantolunden, le STF Hotel Zinkensdamm possède des chambres modernes dotées d'une connexion Wi-Fi gratuite.

Toutes les chambres disposent de parquet. Elles présentent une décoration dans des tons chauds et naturels. Elles comprennent une télévision à écran plat et un espace de travail fonctionnel. Lors de votre séjour, vous pourrez profiter d'un mini-golf, d'un agréable sauna et d'une aire de jeux pour enfants.

Cet établissement assure un service de location de vélos. Le bar-café Zinkadus sert des plats traditionnels suédois. Pendant les chaudes soirées d'été, vous pourrez déguster vos repas en plein air.

Un petit-déjeuner buffet est proposé tous les matins.

La station de métro Hornstull est à 10 minutes à pied. Le centre-ville de Stockholm et la vieille ville sont à 8 minutes de métro.

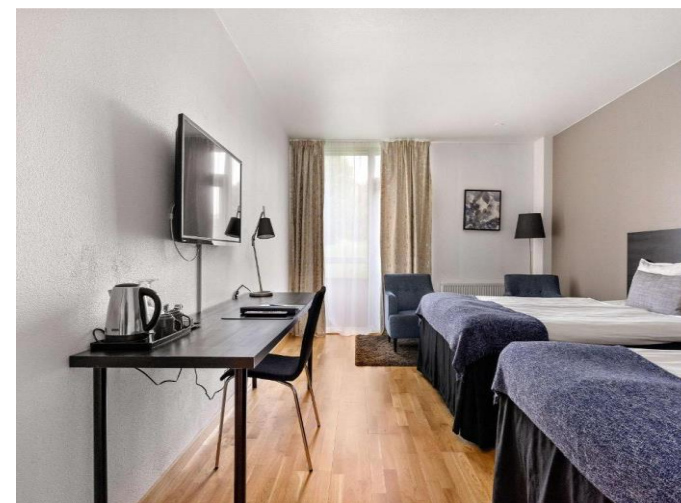




# Séjour Stockholm – NHL Global Series

3 jours / 2 nuits

Votre hébergement  
**Best Western Royal Star 4\*.**  
ou similaire



Idéalement situé à seulement 100 mètres du parc des expositions Stockholmsmässan, l'hôtel Best Western Royal Star propose des chambres dotées d'un balconnet. Vous profiterez gratuitement d'un parking et d'une connexion Wi-Fi.

Le centre-ville de Stockholm est accessible en 10 minutes en train. Aménagées avec goût, les chambres du Best Western Royal Star comprennent toutes un bureau et une télévision par câble à écran plat. Chacune est également dotée d'un plateau/bouilloire. Vous pourrez vous entraîner dans la salle de sport entre 6h00 et 22h00 ou vous détendre dans le sauna et le solarium.

Le restaurant à la carte de l'établissement propose un large éventail de plats traditionnels suédois et internationaux. Un copieux petit-déjeuner buffet est servi tous les matins. Vous séjournerez à 100 mètres de la gare d'Älvsjö.

Le quartier branché de Södermalm se trouve à 6 minutes en train.



# Séjour Stockholm – NHL Global Series

3 jours / 2 nuits

Votre hébergement

**Clarion Collection Hotel Tapetfabriken 4\*.**

ou similaire



Situé à Stockholm, à 500 mètres de la plage de Sickla, Le Clarion Collection Hotel Tapetfabriken propose une salle de sport, un parking privé, un salon commun et un restaurant.

Cet hôtel 4 étoiles possède un bar. L'hôtel dispose d'un sauna et d'une réception ouverte 24h/24. Leur salle de bains privative est pourvue d'une douche et d'un sèche-cheveux.

Toutes les chambres disposent d'un bureau et d'une télévision à écran plat. Un petit-déjeuner buffet, continental ou végétarien est servi sur place.

Vous séjournerez à 3,6 km du musée de la photographie de Fotografiska et à 4,1 km de la Tele2 Arena.

N'hésitez pas à prendre contact avec l'équipe



Par téléphone :

**01 75 43 20 84**

du lundi au vendredi  
de 9h00 à 19h00

Par e-mail :

**[nicolas@pangaea-sports.fr](mailto:nicolas@pangaea-sports.fr)**